

136°0'W 134°0'W 132°0'W 130°0'W 128°0'W 126°0'W 124°0'W 122°0'W 120°0'W



Indian and Northern Affairs Canada

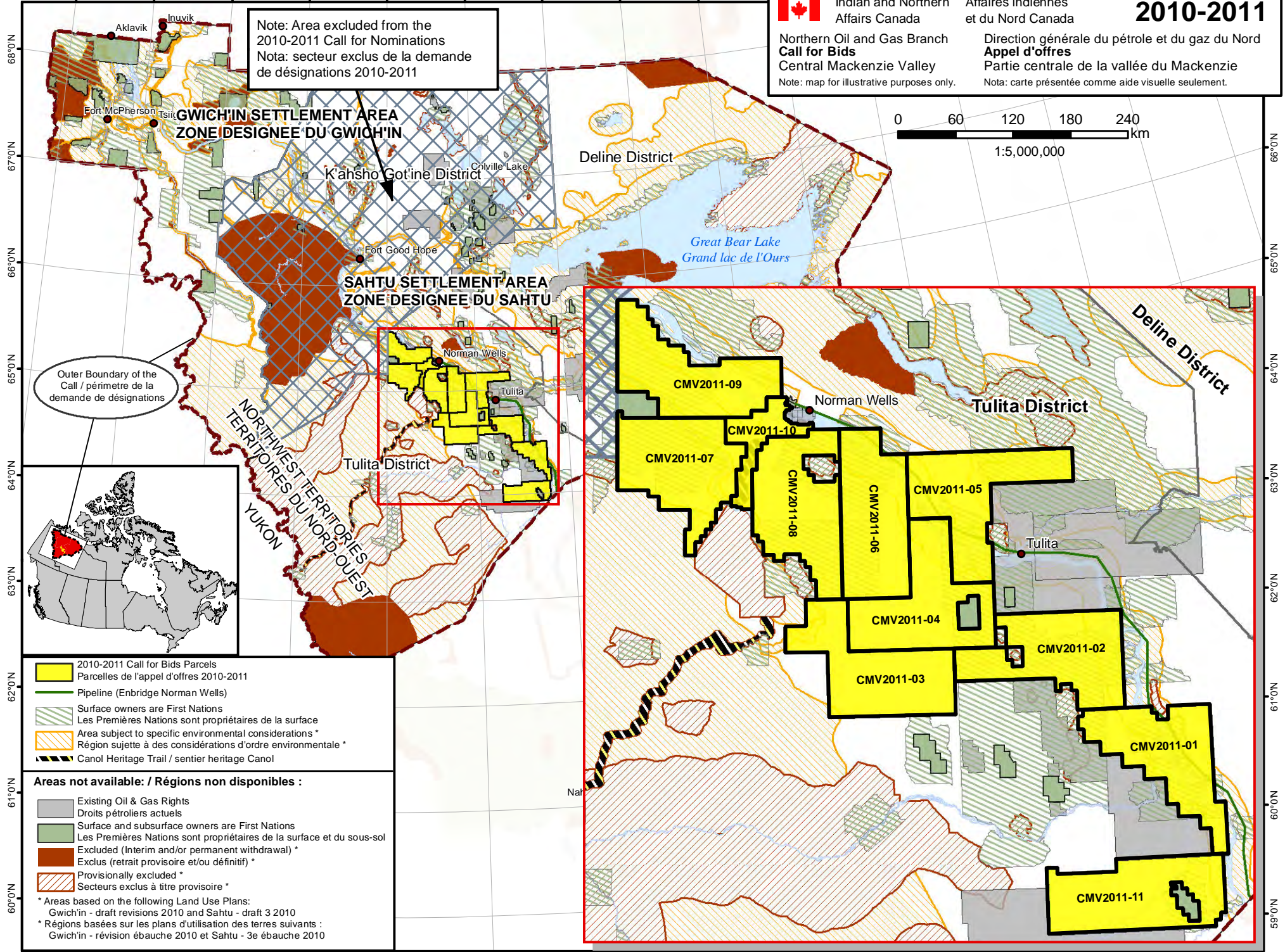
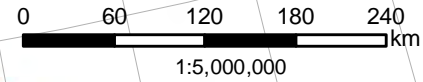
Affaires indiennes et du Nord Canada

2010-2011

Northern Oil and Gas Branch
Call for Bids
 Central Mackenzie Valley
 Note: map for illustrative purposes only.

Direction générale du pétrole et du gaz du Nord
Appel d'offres
 Partie centrale de la vallée du Mackenzie
 Nota: carte présentée comme aide visuelle seulement.

Note: Area excluded from the 2010-2011 Call for Nominations
 Nota: secteur exclus de la demande de désignations 2010-2011



Outer Boundary of the Call / périmètre de la demande de désignations



- 2010-2011 Call for Bids Parcels / Parcelles de l'appel d'offres 2010-2011
- Pipeline (Enbridge Norman Wells)
- Surface owners are First Nations / Les Premières Nations sont propriétaires de la surface
- Area subject to specific environmental considerations * / Région sujette à des considérations d'ordre environnementale *
- Canol Heritage Trail / sentier heritage Canol

- Areas not available: / Régions non disponibles :**
- Existing Oil & Gas Rights / Droits pétroliers actuels
 - Surface and subsurface owners are First Nations / Les Premières Nations sont propriétaires de la surface et du sous-sol
 - Excluded (Interim and/or permanent withdrawal) *
 - Provisionally excluded * / Secteurs exclus à titre provisoire *

* Areas based on the following Land Use Plans:
 Gwich'in - draft revisions 2010 and Sahtu - draft 3 2010
 * Régions basées sur les plans d'utilisation des terres suivants:
 Gwich'in - révision ébauche 2010 et Sahtu - 3e ébauche 2010

134°0'W 132°0'W 130°0'W 128°0'W 126°0'W 124°0'W 122°0'W 120°0'W 118°0'W 116°0'W 114°0'W OGM 2011-02 W

68°0'N
67°0'N
66°0'N
65°0'N
64°0'N
63°0'N
62°0'N
61°0'N
60°0'N

68°0'N
66°0'N
64°0'N
62°0'N
60°0'N
59°0'N